

**Порівняльна таблиця з редакційною правкою до проекту рішення Про затвердження детального плану частини території району «Північний» («Залізничне селище») в межах вул. Сухоярська та вул. Київська (території садових товариств) в м. Біла Церква Київської області**

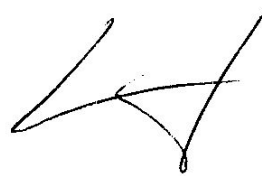
Оприлюднена редакція	Пропонована редакція
<p><b>ПРОЕКТ</b> Автор проекту Міський голова Г. Дикий</p>	<p><b>ПРОЕКТ</b> Автор проекту Міський голова Г. Дикий</p>
<p>Про затвердження детального плану частини території району «Північний» («Залізничне селище») в межах вул. Сухоярська та вул. Київська (території садових товариств) в м. Біла Церква Київської області</p> <p>Розглянувши подання міського голови, відповідно до Закону України «Про місцеве самоврядування в Україні», статті 16, частини 8 статті 19 Закону України «Про регулювання містобудівної діяльності», пункту 36 Положення про містобудівний кадастр затвердженого постановою Кабінету Міністрів України від 25 травня 2011 року № 559, рішення Білоцерківської міської ради від 27 квітня 2017 року № 664-30-VII «Про надання дозволу на розроблення детального плану частини території «Залізничне селище» в місті Біла Церква», рішення Білоцерківської міської ради від 21 червня 2018 року № 2407-53-VII «Про внесення змін до Програми розробки містобудівної документації для використання територіальною громадою м. Біла Церква на період 2015-2019 рр. (зі змінами), затвердженої рішенням міської ради від 31 березня 2015 року №1444-73-VI», міська рада вирішила:</p> <p>1. Затвердити детальний план частини території району «Північний» («Залізничне селище») в межах вул. Сухоярська та вул. Київська (території садових товариств) в м. Біла Церква Київської області, згідно з Додатком.</p> <p>2. Контроль за виконанням даного рішення покласти на постійну комісію Білоцерківської міської ради з питань земельних відносин та земельного кадастру, планування території, будівництва, архітектури, охорони пам'яток, історичного середовища та благоустрою.</p>	<p>Про затвердження детального плану частини території «Залізничне селище» в межах вул. Сухоярська та вул. Київська (території садових товариств) в м. Біла Церква Київської області</p> <p>Розглянувши подання міського голови, відповідно до Закону України «Про місцеве самоврядування в Україні», статті 16, частини 8 статті 19 Закону України «Про регулювання містобудівної діяльності», пункту 36 Положення про містобудівний кадастр затвердженого постановою Кабінету Міністрів України від 25 травня 2011 року № 559, рішення Білоцерківської міської ради від 27 квітня 2017 року № 664-30-VII «Про надання дозволу на розроблення детального плану частини території «Залізничне селище» в місті Біла Церква», рішення Білоцерківської міської ради від 21 червня 2018 року № 2407-53-VII «Про внесення змін до Програми розробки містобудівної документації для використання територіальною громадою м. Біла Церква на період 2015-2019 рр. (зі змінами), затвердженої рішенням міської ради від 31 березня 2015 року №1444-73-VI», міська рада вирішила:</p> <p>1. Затвердити детальний план частини території «Залізничне селище» в межах вул. Сухоярська та вул. Київська (території садових товариств) в м. Біла Церква Київської області, згідно з додатком.</p> <p>2. Контроль за виконанням даного рішення покласти на постійну комісію Білоцерківської міської ради з питань земельних відносин та земельного кадастру, планування території, будівництва, архітектури, охорони пам'яток, історичного середовища та благоустрою.</p>
<p>Міський голова Г. Дикий</p>	<p>Міський голова Г. Дикий</p>

**Порівняльна таблиця з редакційною правкою до графічного зображення (додатку) до проекту рішення Про затвердження детального плану частини території району «Північний» («Залізничне селище») в межах вул. Сухоярська та вул. Київська (території садових товариств) в м. Біла Церква Київської області**

Оприлюднена редакція	Пропонована редакція

Детальний план частини території р-ну «Північний («Залізничне селище») в межах вул. Сухоярська та вул. Київська (території садових товариств) в м. Біла Церква Київської області.	Детальний план частини території «Залізничне селище» в межах вул. Сухоярська та вул. Київська (території садових товариств) в м. Біла Церква Київської області.
---	---

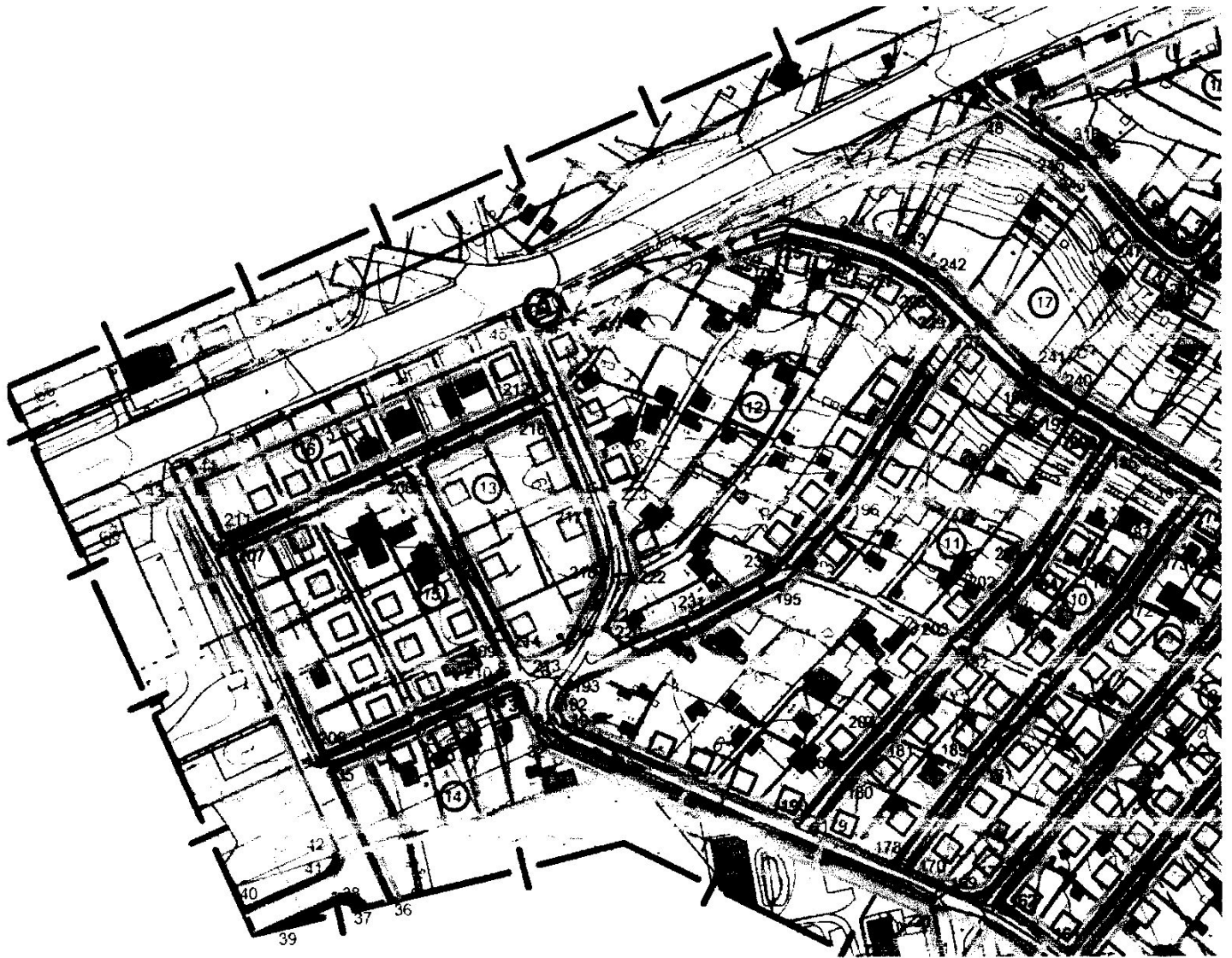
Голова постійної комісії міської ради з питань земельних відносин та земельного кадастру, планування території, будівництва, архітектури, охорони пам'яток історичного середовища та благоустрою



В.Г. Вовкотруб

28 860/2-11 18

Фрагмент детального плану частини території «Залізничне селище»  
в межах вул. Сухоярська та вул. Київська (території садових товариств)  
в м. Біла Церква Київської області



*Handwritten signature: А. Дусик А.С.*