

До оптимізації
В. Коменць

[Handwritten signature]

Проект
Автор проекту
Міський голова
Г. Дикий

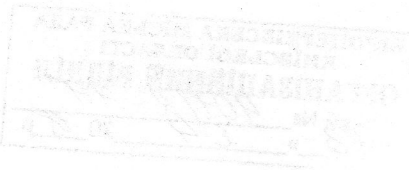
Про затвердження плану зонування частини території міста Біла Церква в межах кварталу, обмеженого вул. Томилівська, гаражним кооперативом «Ентузіаст», вул. Раскової та вул. Громової

Розглянувши подання міського голови, відповідно до Закону України «Про місцеве самоврядування в Україні», статті 16, статті 18 Закону України «Про регулювання містобудівної діяльності», рішення Білоцерківської міської ради від 01 лютого 2018 року № 1985-46-VII «Про внесення змін до Програми розробки містобудівної документації для використання територіальною громадою м. Біла Церква на період 2015-2019 рр. (зі змінами), затвердженої рішенням міської ради від 31 березня 2015 року №1444-73-VI», міська рада вирішила:

- 1 Затвердити план зонування частини території міста Біла Церква в межах кварталу, обмеженого вул. Томилівська, гаражним кооперативом «Ентузіаст», вул. Раскової та вул. Громової, згідно з Додатком.
- 2 Контроль за виконанням даного рішення покласти на постійну комісію Білоцерківської міської ради з питань земельних відносин та земельного кадастру, планування території, будівництва, архітектури, охорони пам'яток, історичного середовища та благоустрою.

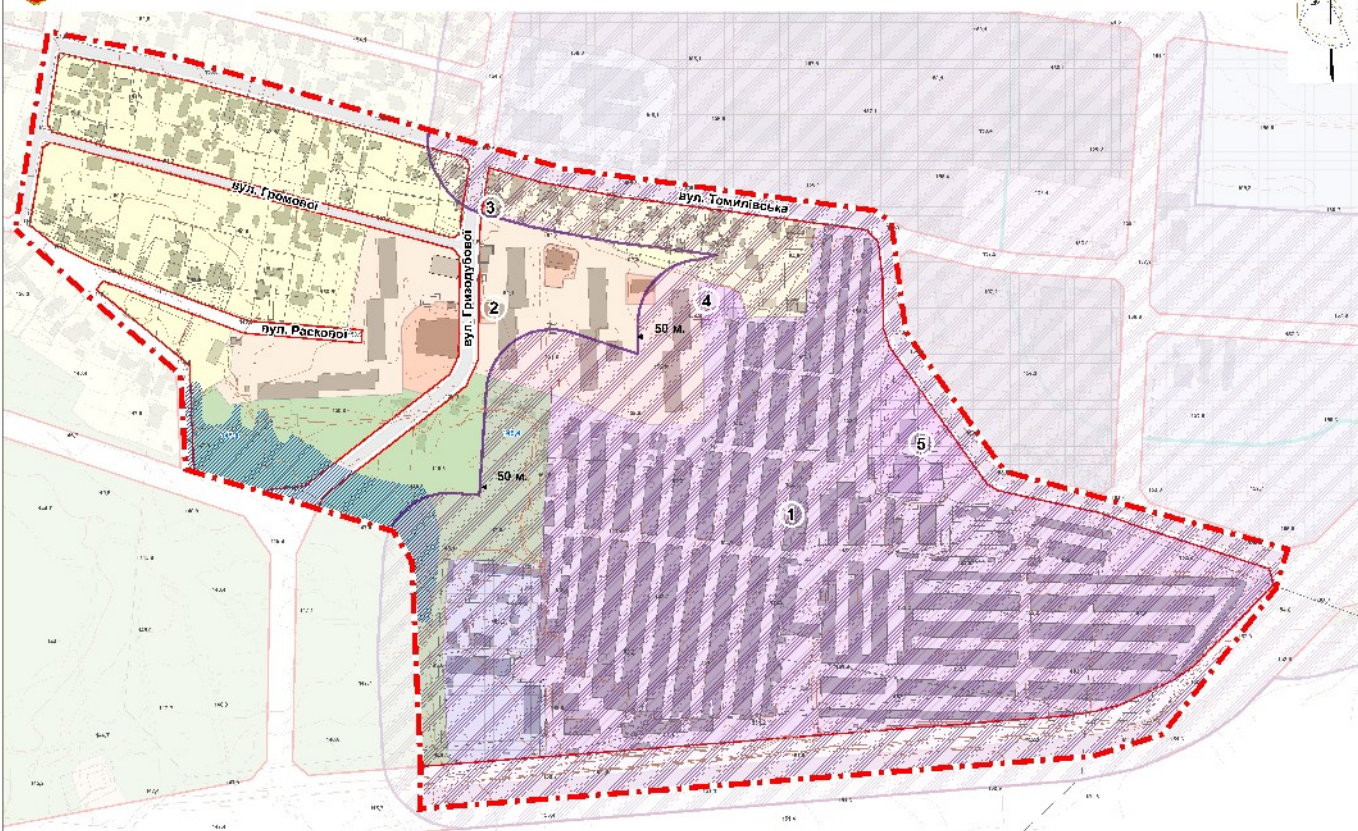
Міський голова

Г. Дикий





ПЛАН ЗОНУВАННЯ ЧАСТИНИ ТЕРИТОРІЇ МІСТА БІЛА ЦЕРКВА В МЕЖАХ КВАРТАЛУ, ОБМЕЖЕНОГО ВУЛ.ТОМИЛІВСЬКА, ГАРАЖНИМ КООПЕРАТИВОМ "ЕНТУЗІАСТ", ВУЛ. РАСКОВОЇ ТА ВУЛ. ГРОМОВОЇ



УМОВНІ ПОЗНАЧЕННЯ

- Межа катастрофічного затоплення паводковими водами
- Сантарно-захисна зона об'єктів 4-5 класу шкідливості
- Межа ділячки

ЕКСПЛІКАЦІЯ

- 1 | гаражний кооператив "Ентузіаст"
- 2 | Амбулаторія
- 3 | дитячий садок
- 4 | Котельні
- 5 | КНС

АРХ № ПЗ-18/09-002

				ПЛАН ЗОНУВАННЯ ЧАСТИНИ ТЕРИТОРІЇ МІСТА БІЛА ЦЕРКВА В МЕЖАХ КВАРТАЛУ, ОБМЕЖЕНОГО ВУЛ.ТОМИЛІВСЬКА, ГАРАЖНИМ КООПЕРАТИВОМ "ЕНТУЗІАСТ", ВУЛ. РАСКОВОЇ ТА ВУЛ. ГРОМОВОЇ			
ВМ.	ВСТ.	МІС.	ПІС.	Д.	С.	Л.	Л.
РАП	П	Г	2017	ОКРА	3	ДОБ	В/У
П	О	М	2017	В	В	В	В
				МІСЦЕВОГО ВИКОРИСТАННЯ ТЕРИТОРІЇ			
				№12900			
				РОЗКІЛ. АРХ			