

ПРОЄКТ

Автор:

Комісія з питань земельних відносин та земельного кадастру, планування території, будівництва, архітектури, охорони пам'яток, історичного середовища

Про затвердження Детального плану території, обмеженої автошляхом Р-17, територією садової забудови та землями лісогосподарського призначення

Розглянувши подання постійної комісії з питань земельних відносин та земельного кадастру, планування території, будівництва, архітектури, охорони пам'яток, історичного середовища, відповідно до пункту 42 частини 1 статті 26, 59, 73 Закону України «Про місцеве самоврядування в Україні», статей 8, 10, 16, 19 Закону України «Про регулювання містобудівної діяльності», статті 12 Закону України «Про основи містобудування», абзацу 6 пункту 3 розділу II Прикінцеві та перехідні положення Закону України «Про внесення змін до деяких законодавчих актів України щодо планування використання земель» від 17 червня 2020 року №711-ІХ, Порядку розроблення, оновлення, внесення змін та затвердження містобудівної документації затвердженого постановою Кабінету Міністрів України від 01 вересня 2021 року №926, Положення про містобудівний кадастр затвердженого постановою Кабінету Міністрів України від 25 травня 2011 року № 559, ДБН Б.1.1-14:2012 «Склад та зміст детального плану території», Програми заходів щодо розроблення містобудівної документації Білоцерківської міської територіальної громади на період 2021 – 2023 роки (зі змінами), затвердженої рішенням Білоцерківської міської ради від 24 грудня 2020 року № 42-05-VIII, рішення Білоцерківської міської ради від 25 жовтня 2022 року №3141-33-VIII «Про надання дозволу на розроблення детального плану території, обмеженої автошляхом Р-17, територією садової забудови та землями лісогосподарського призначення», листа Київської обласної військової адміністрації №2978/01/31-2023 від 24 березня 2023 року «Про визначення державних інтересів для розроблення детального плану території Білоцерківської міської територіальної громади», витягу №01/24-04 з протоколу №01/24 засідання архітектурно-містобудівної ради при департаменті містобудування та архітектури Київської облдержадміністрації від 15 лютого 2024 року, міська рада вирішила:

1. Затвердити Детальний план території, обмеженої автошляхом Р-17, територією садової забудови та землями лісогосподарського призначення, згідно з додатком.
2. Визначити, що документація затверджена згідно пункту 1 цього рішення буде зберігатися в Управлінні містобудування та архітектури Білоцерківської міської ради.
3. Контроль за виконанням цього рішення покласти на постійну комісію з питань земельних відносин та земельного кадастру, планування території, будівництва, архітектури, охорони пам'яток, історичного середовища.

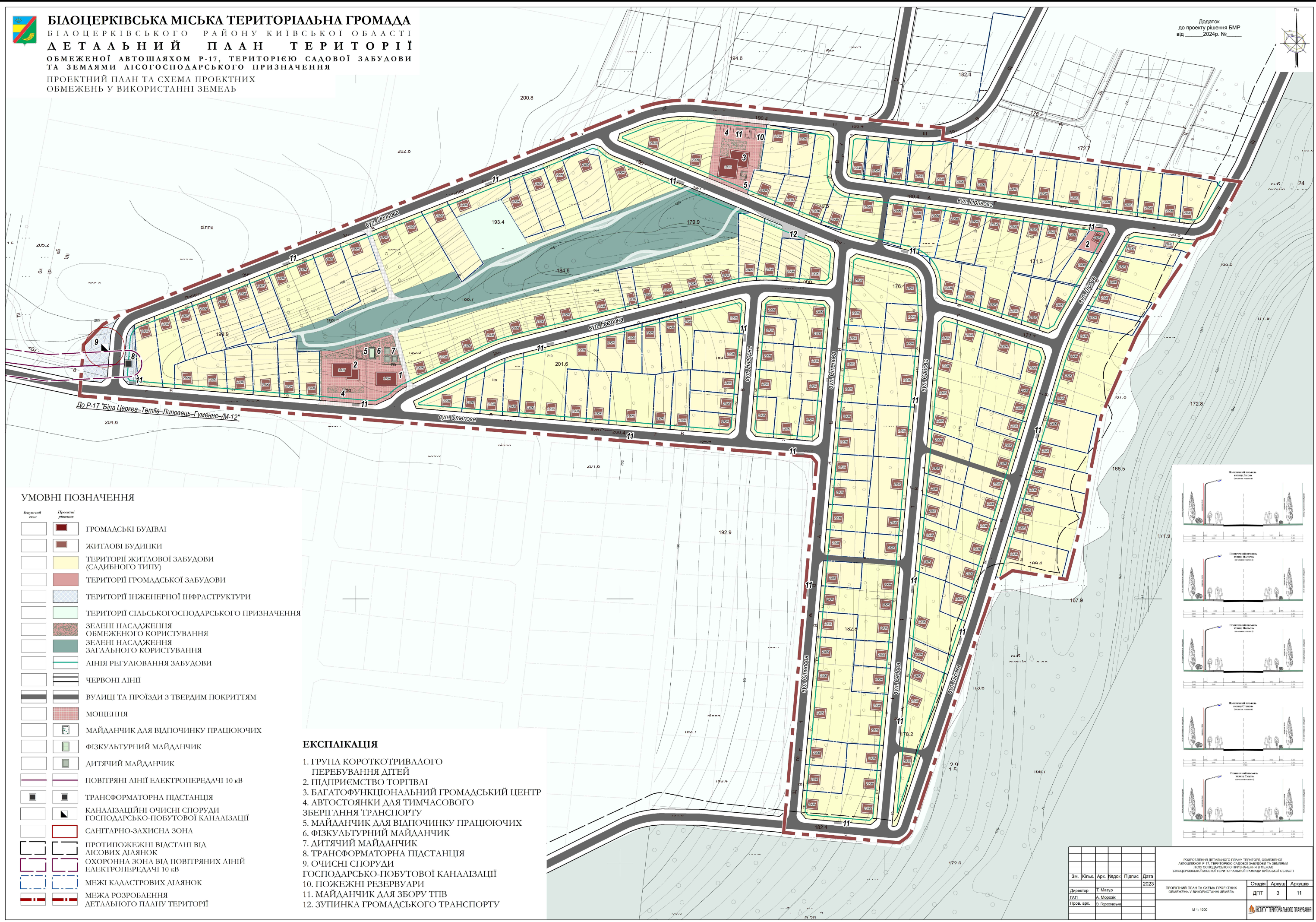
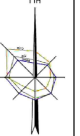
Міський голова

Геннадій ДИКИЙ



БІЛОЦЕРКІВСЬКА МІСЬКА ТЕРИТОРІАЛЬНА ГРОМАДА
 БІЛОЦЕРКІВСЬКОГО РАЙОНУ КИЇВСЬКОЇ ОБЛАСТІ
ДЕТАЛЬНИЙ ПЛАН ТЕРИТОРІЇ
 ОБМЕЖЕНОЇ АВТОШЛЯХОМ Р-17, ТЕРИТОРІЄЮ САДОВОЇ ЗАБУДОВИ
 ТА ЗЕМЛЯМИ ЛІСОГΟΣΠΟΔΑΡСЬКОГО ПРИЗНАЧЕННЯ
 ПРОЕКТНИЙ ПЛАН ТА СХЕМА ПРОЕКТНИХ
 ОБМЕЖЕНЬ У ВИКОРИСТАННІ ЗЕМЕЛЬ

Додаток
до проекту рішення БМР
від 2024р. №

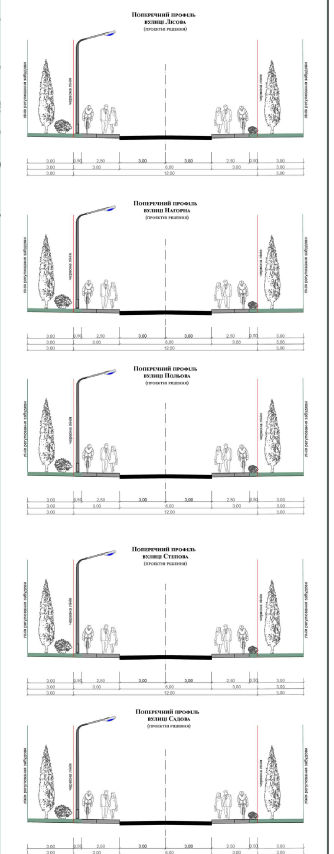


УМОВНІ ПОЗНАЧЕННЯ

Існуючі елементи	Проектні рішення	Опис
[Symbol]	[Symbol]	ГРОМАДСЬКІ БУДІВАЛ
[Symbol]	[Symbol]	ЖИТЛОВІ БУДІВКИ
[Symbol]	[Symbol]	ТЕРИТОРІЇ ЖИТЛОВОЇ ЗАБУДОВИ (САДИБНОГО ТИПУ)
[Symbol]	[Symbol]	ТЕРИТОРІЇ ГРОМАДСЬКОЇ ЗАБУДОВИ
[Symbol]	[Symbol]	ТЕРИТОРІЇ ІНЖЕНЕРНОЇ ІНФРАСТРУКТУРИ
[Symbol]	[Symbol]	ТЕРИТОРІЇ СІЛЬСЬКОГОСПОДАРСЬКОГО ПРИЗНАЧЕННЯ
[Symbol]	[Symbol]	ЗЕЛЕНІ НАСАДЖЕННЯ ОБМЕЖЕНОГО КОРИСТУВАННЯ
[Symbol]	[Symbol]	ЗЕЛЕНІ НАСАДЖЕННЯ ЗАГАЛЬНОГО КОРИСТУВАННЯ
[Symbol]	[Symbol]	ЛІНІЯ РЕГУЛЮВАННЯ ЗАБУДОВИ
[Symbol]	[Symbol]	ЧЕРВОНІ ЛІНІЇ
[Symbol]	[Symbol]	ВУЛИЦІ ТА ПРОЇЗДИ З ТВЕРДИМ ПОКРИТТЯМ
[Symbol]	[Symbol]	МОЩЕННЯ
[Symbol]	[Symbol]	МАЙДАНЧИК ДЛЯ ВІДПОЧИНКУ ПРАЦЮЮЧИХ
[Symbol]	[Symbol]	ФІЗКУЛЬТУРНИЙ МАЙДАНЧИК
[Symbol]	[Symbol]	ДИТЯЧИЙ МАЙДАНЧИК
[Symbol]	[Symbol]	ПОВІТРЯНІ ЛІНІЇ ЕЛЕКТРОПЕРЕДАЧІ 10 кВ
[Symbol]	[Symbol]	ТРАНСФОРМАТОРНА ПІДСТАНЦІЯ
[Symbol]	[Symbol]	КАНАЛІЗАЦІЙНІ ОЧИСТНІ СПОРУДИ ГОСПОДАРСЬКО-ПОБУТОВОЇ КАНАЛІЗАЦІЇ
[Symbol]	[Symbol]	САНІТАРНО-ЗАХИСНА ЗОНА
[Symbol]	[Symbol]	ПРОТИПОЖЕЖНІ ВІДСТАНІ ВІД ЛІСОВИХ ДІЛЯНОК
[Symbol]	[Symbol]	ОХОРОННА ЗОНА ВІД ПОВІТРЯНИХ ЛІНІЙ ЕЛЕКТРОПЕРЕДАЧІ 10 кВ
[Symbol]	[Symbol]	МЕЖІ КАДАСТРОВИХ ДІЛЯНОК
[Symbol]	[Symbol]	МЕЖА РОЗРОБЛЕННЯ ДЕТАЛЬНОГО ПЛАНУ ТЕРИТОРІЇ

ЕКСПЛІКАЦІЯ

- ГРУПА КОРОТКОТРИВАЛОГО ПЕРЕБУВАННЯ ДІТЕЙ
- ПІДПРИЄМСТВО ТОРГІВЛІ
- БАГАТОФУНКЦІОНАЛЬНИЙ ГРОМАДСЬКИЙ ЦЕНТР
- АВТОСТОЯНКИ ДЛЯ ТИМЧАСОВОГО ЗБЕРІГАННЯ ТРАНСПОРТУ
- МАЙДАНЧИК ДЛЯ ВІДПОЧИНКУ ПРАЦЮЮЧИХ
- ФІЗКУЛЬТУРНИЙ МАЙДАНЧИК
- ДИТЯЧИЙ МАЙДАНЧИК
- ТРАНСФОРМАТОРНА ПІДСТАНЦІЯ
- ОЧИСТНІ СПОРУДИ ГОСПОДАРСЬКО-ПОБУТОВОЇ КАНАЛІЗАЦІЇ
- ПОЖЕЖНІ РЕЗЕРВУАРИ
- МАЙДАНЧИК ДЛЯ ЗБОРУ ТІП
- ЗУПИНКА ГРОМАДСЬКОГО ТРАНСПОРТУ



РОЗРОБЛЕННЯ ДЕТАЛЬНОГО ПЛАНУ ТЕРИТОРІЇ ОБМЕЖЕНОЇ АВТОШЛЯХОМ Р-17 ТЕРИТОРІЄЮ САДОВОЇ ЗАБУДОВИ ТА ЗЕМЛЯМИ ЛІСОГΟΣΠΟΔΑΡСЬКОГО ПРИЗНАЧЕННЯ В МЕЖАХ БІЛОЦЕРКІВСЬКОЇ МІСЬКОЇ ТЕРИТОРІАЛЬНОЇ ГРОМАДИ КИЇВСЬКОЇ ОБЛАСТІ				
Зм.	Кільк.	Арк.	Відрок	Підпис
2023				
Директор	Т. Макур			
ГАП	А. Морозів			
Пров. арх.	О. Горюхович			
ПРОЕКТНИЙ ПЛАН ТА СХЕМА ПРОЕКТНИХ ОБМЕЖЕНЬ У ВИКОРИСТАННІ ЗЕМЕЛЬ				
Стаття	Аркус	Аркусів		
ДПТ	3	11		
М 1: 1000				
ІНСТИТУТ ТЕРИТОРІАЛЬНОГО ПЛАНУВАННЯ				