

ПНТП "ЕФЕКТ"

ЗАМОВЛЕННЯ: 20160704

ЗАМОВНИК: ПАРАФІЯ АРХАНГЕЛА ГАВРИЇЛА УПЦ КП

ДЕТАЛЬНИЙ ПЛАН ЧАСТИНИ ТЕРИТОРІЇ
М. БІЛА ЦЕРКВА ПО ВУЛ. МИРУ,
В Р-НІ ПЕРЕХРЕСТЯ
З ВУЛ. В'ЯЧЕСЛАВА ЧОРНОВОЛА
НА
БУДІВНИЦТВО ХРАМУ
ПАРАФІЇ АРХАНГЕЛА ГАВРИЇЛА
УКРАЇНСЬКОЇ ПРАВОСЛАВНОЇ ЦЕРКВИ,
КИЇВСЬКОГО ПАТРІАРХАТУ

(СТАДІЯ: ДПТ)

ТОМ-00

ПОЯСНЮВАЛЬНА ЗАПИСКА, ГРАФІЧНІ МАТЕРІАЛИ

М.БІЛА ЦЕРКВА
28.07.2017
(дата друку)

ПНТП "ЕФЕКТ"

ЗАМОВЛЕННЯ: 20160704

ЗАМОВНИК: ПАРАФІЯ АРХАНГЕЛА ГАВРИЇЛА УПЦ КП

ДЕТАЛЬНИЙ ПЛАН ЧАСТИНИ ТЕРИТОРІЇ
М. БІЛА ЦЕРКВА ПО ВУЛ. МИРУ,
В Р-НІ ПЕРЕХРЕСТЯ
З ВУЛ. В'ЯЧЕСЛАВА ЧОРНОВОЛА
НА
БУДІВНИЦТВО ХРАМУ
ПАРАФІЇ АРХАНГЕЛА ГАВРИЇЛА
УКРАЇНСЬКОЇ ПРАВОСЛАВНОЇ ЦЕРКВИ,
КИЇВСЬКОГО ПАТРІАРХАТУ

(СТАДІЯ: ДПТ)

ТОМ-00

ПОЯСНЮВАЛЬНА ЗАПИСКА, ГРАФІЧНІ МАТЕРІАЛИ

ДИРЕКТОР ПНТП "ЕФЕКТ" _____ ЛИПОВИЙ А.У.

ГАП _____ ЛОШАК В.А.



БІЛОЦЕРКІВСЬКА МІСЬКА РАДА
КИЇВСЬКОЇ ОБЛАСТІ
Р І Ш Е Н Н Я

від 27 квітня 2017 року

№ 665-30-VII

Про дозвіл на розробку
детального плану частини території
міста Біла Церква по вул. Миру,
в р-ні перехрестя з вул. В'ячеслава Чорновола

Розглянувши звернення постійної комісії Білоцерківської міської ради з питань земельних відносин та земельного кадастру, планування території, будівництва, архітектури, охорони пам'яток, історичного середовища та благоустрою від 30 березня 2017 року № 2-17-167, відповідно до ст. 26 Закону України «Про місцеве самоврядування в Україні», ст. 16, 19 Закону України «Про регулювання містобудівної діяльності», міська рада вирішила:

1. Надати дозвіл на розробку детального плану частини території міста Біла Церква по вул. Миру, в р-ні перехрестя з вул. В'ячеслава Чорновола (з метою видачі містобудівних умов і обмежень на будівництво Храму парафії Архангела Гавриїла Української Православної Церкви Київського патріархату).
2. Контроль за виконанням даного рішення покласти на постійну комісію Білоцерківської міської ради з питань земельних відносин та земельного кадастру, планування території, будівництва, архітектури, охорони пам'яток, історичного середовища та благоустрою.

Міський голова



Г. А. Дикий

3. Оцінка існуючої ситуації:

Територія ділянки Храму, на яку розроблено ДПТ розташована на землях міськземфонду м.Біла Церква, просторово визначена та обмежена:

- з північної та північно-західної сторони - промислова територія (ДБК),
- зі сходу з вул. Вячеслава Чорновола та промтериторія (МІВІНА),
- з півдня, південного заходу вул. Миру, та малоповерхова приватна забудова.

Ділянка , на якій планується будівництво храму, має форму пятикутної трапеції. Територія повністю забезпечена магістральними інженерними мережами і не потребує змін і реконструкції. Територія має недоглянуте озеленення., є вуличне освітлення. Об'єктів зареєстрованих як об'єкти культурної спадщини, як і земель історико-культурного призначення, пам'яток археології на самій території не виявлено. Територія знаходиться поблизу промзони в санітарно-захисній зоні V-IV ступеню шкідливості, . Власні обмеження відсутні.

Територію можна визначити як меморіальний сквер, враховуючи, що тут в зеленій зоні знаходиться братська могила та земляний пам'ятний знак - Пагорб Слави з повнофігурною скульптурою біля підніжжя кургану - пам'ятником Скорбній Матері.

Транспортне сполучення території з іншими районами міста забезпечене дорогами міського значення, а пішохідне - тротуарами вздовж вулиць. Велосипедні доріжки відсутні. Прилеглі території функціонально та просторово сформовані вздовж вулиць по межі промзони та сельбищної території.

Аналіз сучасного стану території та прилеглої забудови свідчить про те, що розміщення Храму в цій частині - не суперечить положенням Генерального плану міста Біла Церква, а також чинним будівельним нормам і правилам.

Доповнення кульовою спорудою (храмом) існуючої забудови території з прийнятим розподілом її на промислову і сельбищну зони не протирічить існуючому просторовому оточенню, а навпаки, надає додаткової архітектурної привабливості середовищу, та сприятиме догляду за пам'ятником та сквером.

Будь яких зовнішніх планувальних обмежень території крім «червоної лінії» та лінії обмеження забудови не визначено.

4. Розподіл території за функціональним використанням

За функціональним використанням територія, на яку розроблено ДПТ сформовані як одна з двома складовими частинами зона меморіального скверу . Співвідношення площ зон визначаються в пропорції 1 до 7,5. Більшу частину складає територія скверу з пам'ятником.

5.Характеристика видів використання території

За характеристикою видів використання територія Храму, на яку розроблено ДПТ, як одна з двох складових частин зони скверу має ознаку меморіальної паркової зони.

6. Пропозиції щодо встановлення режиму забудови територій, передбачених для перспективної містобудівної діяльності.

Територія ділянки Храму та територія парку з меморіалом повинні розвиватись як один меморіальний комплекс, відкритий, загальнодоступний, духовний і доглянутий

7. Переважні, супутні і допустимі види використання,

Комплекс, відкритий, загальнодоступний, духовний і доглянутий. Інше не передбачається.

8. Основні принципи планувально-просторової організації території.

Розміщення Храму передбачає в планувально просторовій організації території доповнення та підсилення емоційного сприйняття пам'ятника та всієї забудови до рівня святині.

9. Житловий фонд та розселення.

Житловий фонд, в районі території забудови Храму, складають індивідуальні 1...3 поверхові житлові будинки котеджного типу з власними присадибними ділянками., Всі існуючі земельні ділянки мають стихійний характер забудови і як наслідок межі ділянок - це різноманітні геометричні фігури, які історично виникли за останні 100 років забудови. Житловий фонд цим проектом не змінюється.

10. Система обслуговування населення, розміщення основних об'єктів обслуговування.

Об'єкти обслуговування розміщені в зонах громадського обслуговування підприємств, на вул. Миру, вул.Вячеслава Чорновола, вул.Івана Мазепи в межах доступності 100...500м.Це магазини, школа, дитсадок, поліклініка, аптека,перукарня і т.д.

ПОГОДЖЕНО:

РОЗДІЛ ВК	РОЗДІЛ ОБ		
РОЗДІЛ ВК	РОЗДІЛ ОБ	РОЗДІЛ Е	
ЗАМ.ІНВ.№			
ПІДПИС І ДАТА			
ІНВ.№ ОРІГІНАЛУ			

						2016-07-14			
								20160704 - ПЗ	АРКУШ
									ПЗ-3
ЗМІНА	КІЛЬК.	АРКУШ	№ ДОК.	ПІДПИС	ДАТА				

**11. Вулично - дорожня мережа, транспортне обслуговування, організація руху транспорту і пішоходів та велосипедних доріжок, розміщення гаражів і автостоянок.
Класифікація вулиць між яких передбачається будівництво храму**

Згідно функціонального призначення категорія існуючої вулиці відповідно до вимог ДБН 360-92** п.7.2.7 табл.7.1 відносяться до вулиць та доріг місцевого значення, житлові вулиці, з такими основними показниками :

- Розрахункова швидкість - 60км/год;
- Ширина смуги - 3,75м;
- Кількість смуг - 2...4;
- Найбільший поздовжний ухил - 20%;
- Найменші радіуси кривих в плані -250,0м.
- Радіус з'єднання з проїзною частиною магістральної вулиці 12м.
- Ширина тротуару - 2,25..3,00м.
- Ширина в межах червоних ліній вул.Миру-12,0-15,0м, вул.Вяч.Чорновола -20,0м, вул.Ів.Мазепи -30м.
- Відстань від червоних ліній до лінії регулювання забудови; по вул.Миру - 3,0м, по вул. Вячеслава Чорновола - 3,0 м.

Фактичні геометричні параметри вулиць відповідають вимогам ДБН 360-92** та ДБН В.2.3-5-2001 «Вулиці та дороги населених пунктів»

Організація дорожнього руху не змінюється, така як склалася на протязі періоду забудови вулиць та розвитку вуличної мережі.

Рух транспорту - безперервний саморегульований.

Рух пішоходів вздовж вулиць не змінюється - саморегульований.

Велодоріжки - відсутні, рух велосипедів здійснюється по проїзній частині вулиць.

За класифікацією (ДБН В.2.3-5-2001,табл1.2), категорія вулиць, між якими передбачається будівництво храму - вулиці та дороги місцевого значення та житлові вулиці.

Автостоянки існуючі, вздовж вул. Вячеслава Чорновола, забезпечують потрібну кількість машиноміст місць для паркування відвідувачів.

Розміщення гаражів - не потрібне.

12. Інженерне забезпечення, розміщення інженерних мереж, споруд.

Інженерно-транспортна інфраструктура визначеної території достатньо розвинута.

Підключення об'єктів будівництва до цих мереж, як і можливу їх часткову реконструкцію буде визначено Технічними Умовами на подальшій стадії проектування об'єктів архітектури.

Територію паркової зони передбачено забезпечити освітленням, з підсвіткою пам'ятника, а також внутрішнє освітлення храму.

використання інших мереж не передбачається.

схема відведення зливових стоків не змінюється

ПОГОДЖЕНО:

РОЗДІЛ ВК					
РОЗДІЛ ОБ					
РОЗДІЛ Е					
ЗАМ.ІНВ.№					
ПІДПИС І ДАТА					
ІНВ.№ ОРІГІНАЛУ					

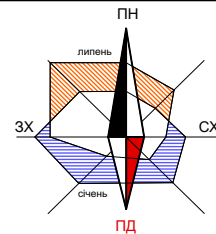
					2016-07-14
ЗМІНА	КІЛЬК.	АРКУШ	№ ДОК.	ПІДПИС	ДАТА

20160704 - ПЗ

АРКУШ
ПЗ-4

МІСЦЕ РОЗТАШУВАННЯ ХРАМУ

вулиця В'ячеслава Чорновола, 11
 Біла Церква, Київська область
 49.816801, 30.087400



ПОГОДЖЕНО:

РОЗДІЛ ВК	
РОЗДІЛ ОБ	
РОЗДІЛ Е	

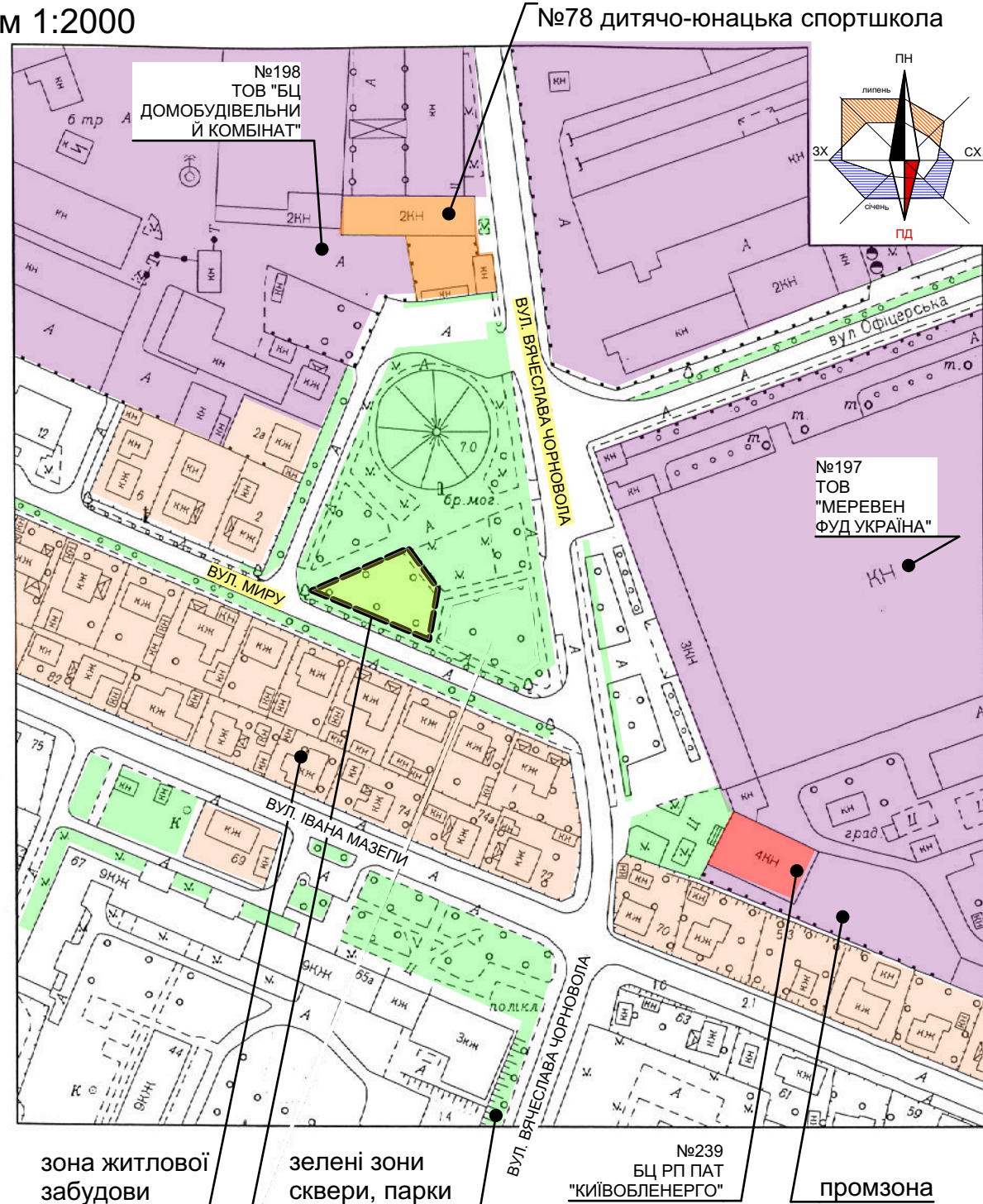
ЗАМ.ІНВ.№	
ПІДПИС І ДАТА	
ІНВ.№ ОРІГІНАЛУ	

ЗМІНА	КІЛЬК.	АРКУШ	№ ДОК.	ПІДПИС	ДАТА
.	.	.	.		2016-07-14
ГАП		ЛОШАК В.А.		<i>[Signature]</i>	
РОЗРОБИВ		ЛОШАК В.А.		<i>[Signature]</i>	
ПЕРЕВІРИВ		ЛОШАК		<i>[Signature]</i>	
Н.КОНТРОЛЬ		ЖАНДАРОВ		<i>[Signature]</i>	

20160704 - ДПТ		
БУДІВНИЦТВО ХРАМУ АРХАНГЕЛА ГАВРІІЛА УКРАЇНСЬКОЇ ПРАВОСЛАВНОЇ ЦЕРКВИ, КИЇВСЬКОГО ПАТРІАРХАТУ, ПО ВУЛ. В.ЧОРНОВОЛА, У М. Б.ЦЕРКВА, КИЇВСЬКОЇ ОБЛАСТІ замовник: ПАРАФІЯ АРХАНГЕЛА ГАВРІІЛА УПЦ КП		
СТАДІЯ	АРКУШ	АРКУШІВ
ДПТ	1	
ДЕТАЛЬНИЙ ПЛАН ТЕРИТОРІЇ		ПНТП "ЕФЕКТ" М.БІЛА ЦЕРКВА
СХЕМА РОЗТАШУВАННЯ В СТРУКТУРІ МІСТА (НА МАТЕРІАЛАХ ГП М.Б.ЦЕРКВА)		

РОЗТАШУВАННЯ В РАЙОНІ ВУЛ. МИРУ ТА ВУЛ. В.ЧОРНОВОЛА

м 1:2000



зона житлової забудови

зелені зони сквери, парки

№239 БЦ РП ПАТ "КИЇВОБЛЕНЕРГО"

промзона

орієнтовне місце розміщення земельної ділянки для будівництва Храму

Територія ділянки Храму, на яку розроблено ДПТ розташована на землях міськземфонду м.Біла Церква, просторово визначена та обмежена:
 -з північної та північно-західної сторони - промислова територія (ДБК),
 -зі сходу з вул. Вячеслава Чорновола та промтериторія (МІВІНА),
 -з півдня, південного заходу вул. Миру, та малоповерхова приватна забудова.

ВИКОПІЮВАННЯ ІЗ ГП м Б.ЦЕРКВА

станом на січень 2017р



МЕЖА ДІЛЯНКИ ДПТ, ЯКА РОЗГЛЯДАЄТЬСЯ

ПОГОДЖЕНО:	
РОЗДІЛ ВК	
РОЗДІЛ ОВ	
РОЗДІЛ Е	
ЗАМ.ІНВ.№	
ПІДПИС І ДАТА	
ІНВ.№ ОРІГІНАЛУ	

						20160704 - ДПТ		
						БУДІВНИЦТВО ХРАМУ АРХАНГЕЛА ГАВРІІЛА УКРАЇНСЬКОЇ ПРАВОСЛАВНОЇ ЦЕРКВИ, КИЇВСЬКОГО ПАТРІАРХАТУ, ПО ВУЛ. В.ЧОРНОВОЛА, У М. Б.ЦЕРКВА, КИЇВСЬКОЇ ОБЛАСТІ		
						замовник: ПАРАФІЯ АРХАНГЕЛА ГАВРІІЛА УПЦ КП		
ЗМІНА	КІЛЬК.	АРКУШ	№ ДОК.	ПІДПИС	ДАТА	СТАДІЯ	АРКУШ	АРКУШІВ
					2016-07-14	ДЕТАЛЬНИЙ ПЛАН ТЕРИТОРІЇ	ДПТ	2
ГАП	ЛОШАК В.А.			<i>[Signature]</i>		СХЕМА РОЗТАШУВАННЯ ДІЛЯНКИ В РАЙОНІ ВУЛ.МИРУ ТА ВУЛ.ВЯЧЕСЛАВА ЧОРНОВОЛА		
РОЗРОБИВ	ЛОШАК В.А.			<i>[Signature]</i>		ПНТП "ЕФЕКТ" М.БІЛА ЦЕРКВА		
ПЕРЕВІРИВ	ЛОШАК			<i>[Signature]</i>				
Н.КОНТРОЛЬ	ЖАНДАРОВ			<i>[Signature]</i>				

ФОТОФІКСАЦІЯ ІСН. СТАНУ ТА ВИКОРИСТАННЯ ТЕРИТОРІЇ



ВИКОПІЮВАННЯ ІЗ ОПОРНОГО ПЛАНУ МІСТА



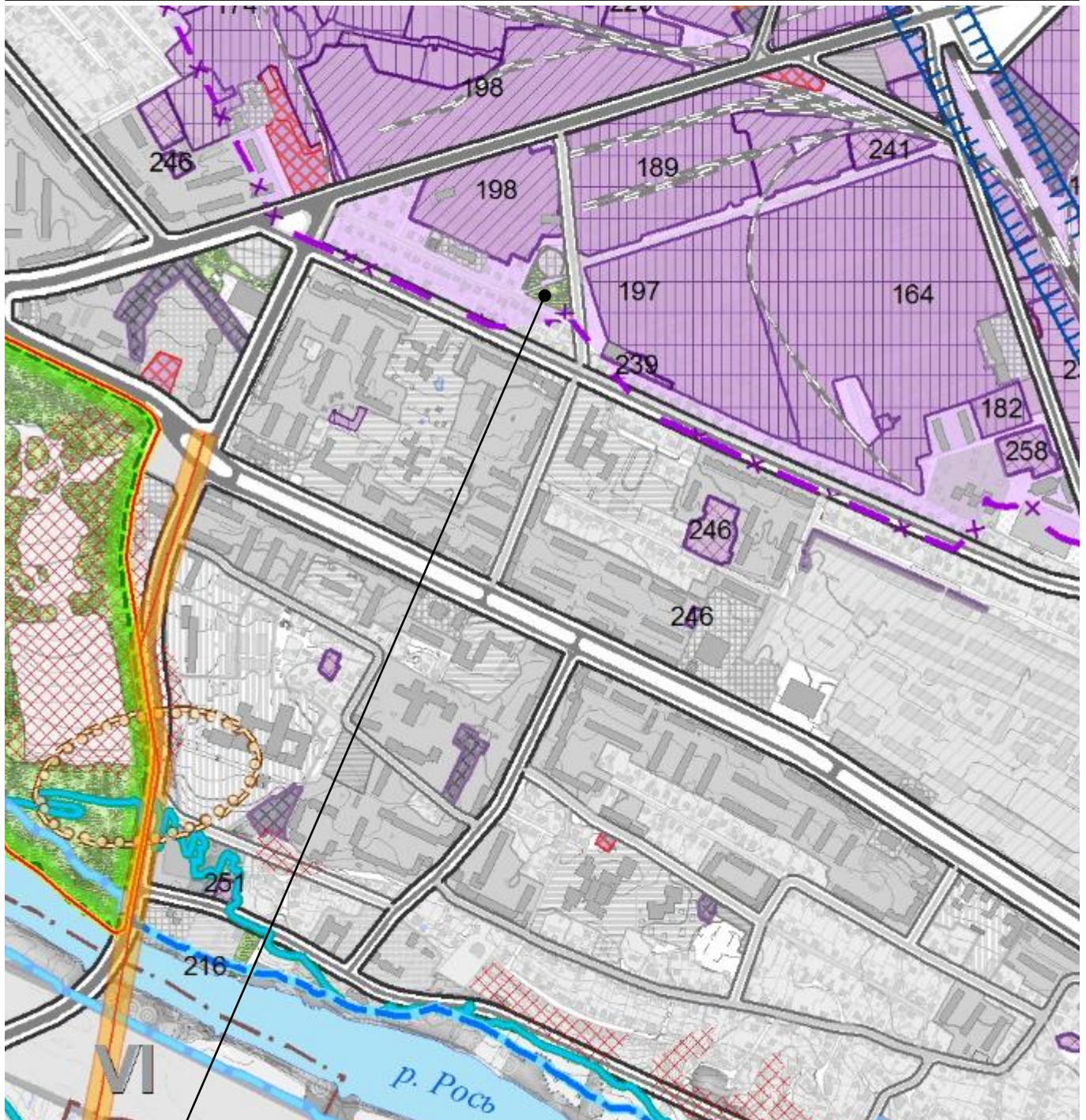
малоповерхова житлова забудова
 багатоповерхова житлова забудова
 промзона
 промзона
 Пам'ятник скорбній матері на Пагорбі слави
 орієнтовне місце розташування Храму

За функціональним використанням територія, на яку розроблено ДПТ формується як одна ціле з двох складових частин зони скверу де розташовані храм та пам'ятник. Співвідношення площ зон визначаються в пропорції 1 до 7,5. Більшу частину скверу складає територія з пам'ятником.

ПОГОДЖЕНО:			
РОЗДІЛ ВК			
РОЗДІЛ ОВ			
РОЗДІЛ Е			
ЗАМ. ІНВ. №			
ПІДПИС І ДАТА			
ІНВ. № ОРІГІНАЛУ			

						20160704 - ДПТ		
						БУДІВНИЦТВО ХРАМУ АРХАНГЕЛА ГАВРІІЛА УКРАЇНСЬКОЇ ПРАВОСЛАВНОЇ ЦЕРКВИ, КИЇВСЬКОГО ПАТРІАРХАТУ, ПО ВУЛ. В. ЧОРНОВОЛА, У М. Б. ЦЕРКВА, КИЇВСЬКОЇ ОБЛАСТІ		
						замовник: ПАРАФІЯ АРХАНГЕЛА ГАВРІІЛА УПЦ КП		
ЗМІНА	КІЛЬК.	АРКУШ	№ ДОК.	ПІДПИС	ДАТА	СТАДІЯ	АРКУШ	АРКУШІВ
					2016-07-14	ДЕТАЛЬНИЙ ПЛАН ТЕРИТОРІЇ	ДПТ	3
ГАП		ЛОШАК В.А.		<i>[Signature]</i>		ПЛАН ВИКОРИСТАННЯ ТЕРИТОРІЇ	ПНТП "ЕФЕКТ"	
РОЗРОБИВ		ЛОШАК В.А.		<i>[Signature]</i>			М.БІЛА ЦЕРКВА	
ПЕРЕВІРИВ		ЛОШАК		<i>[Signature]</i>				
Н.КОНТРОЛЬ		ЖАНДАРОВ		<i>[Signature]</i>				

ВИКОПІЮВАННЯ ЗІ СХЕМИ ІСН. ПЛАНУВАЛЬНИХ ОБМЕЖЕНЬ



ДІЛЯНКА ЗАБУДОВИ ЗНАХОДИТЬСЯ ПОРЯД З ПРОМЗОНОЮ , ТА ПОВНІСТЮ (100% ПЛОЩІ ДІЛЯНКИ) У САНИТАРНО-ЗАХИСНІЙ ЗОНІ IV-V КЛАСУ ШКІДЛИВОСТІ. БУДІВНИЦТВО ХРАМУ ВЛАСНИХ САНИТАРНО ЗАХИСНИХ ОБМЕЖЕНЬ - НЕ ПЕРЕДБАЧАЄ.

ПОГОДЖЕНО:

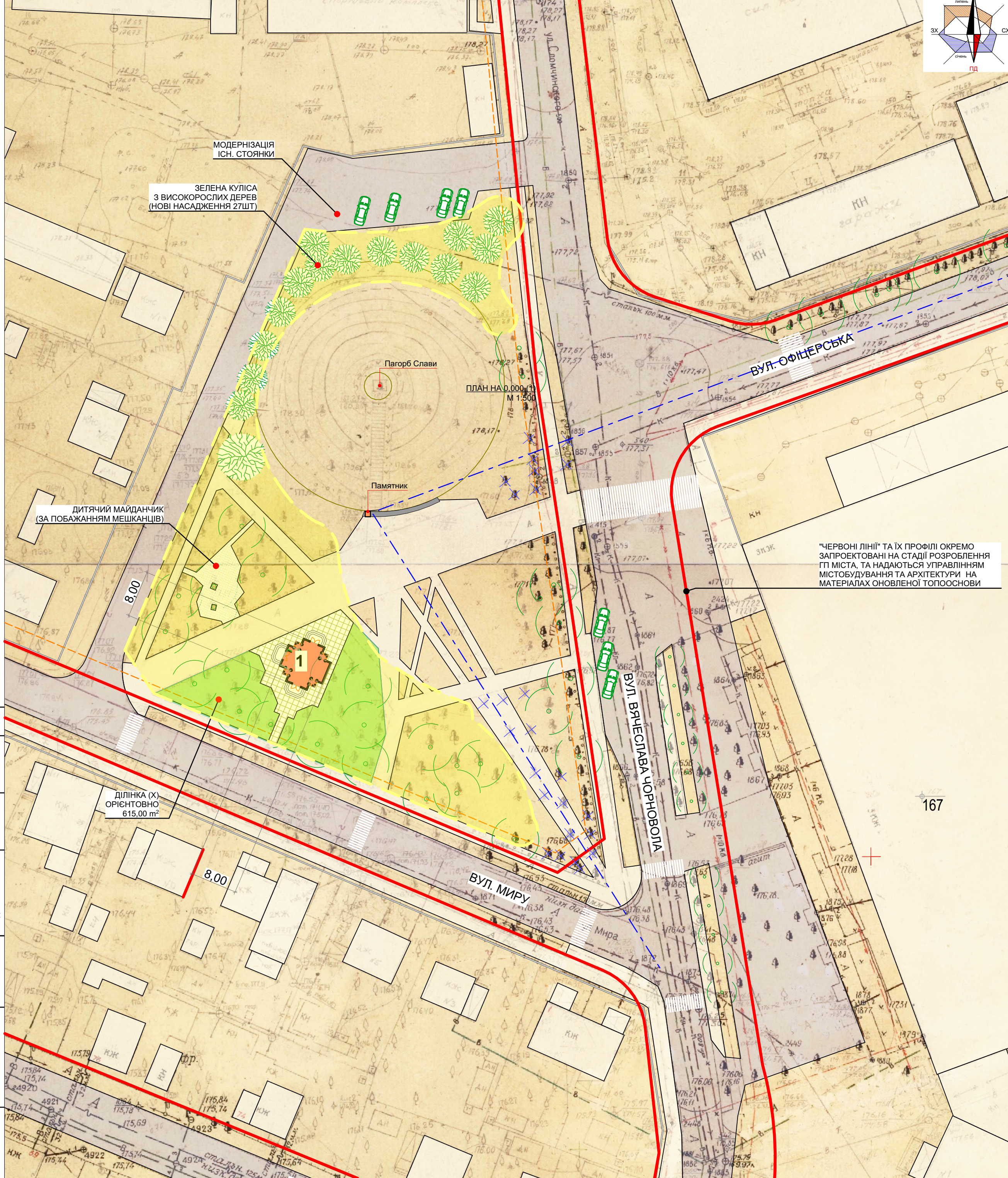
РОЗДІЛ ВК	
РОЗДІЛ ОБ	
РОЗДІЛ Е	

ЗАМ.ІНВ.№	
-----------	--

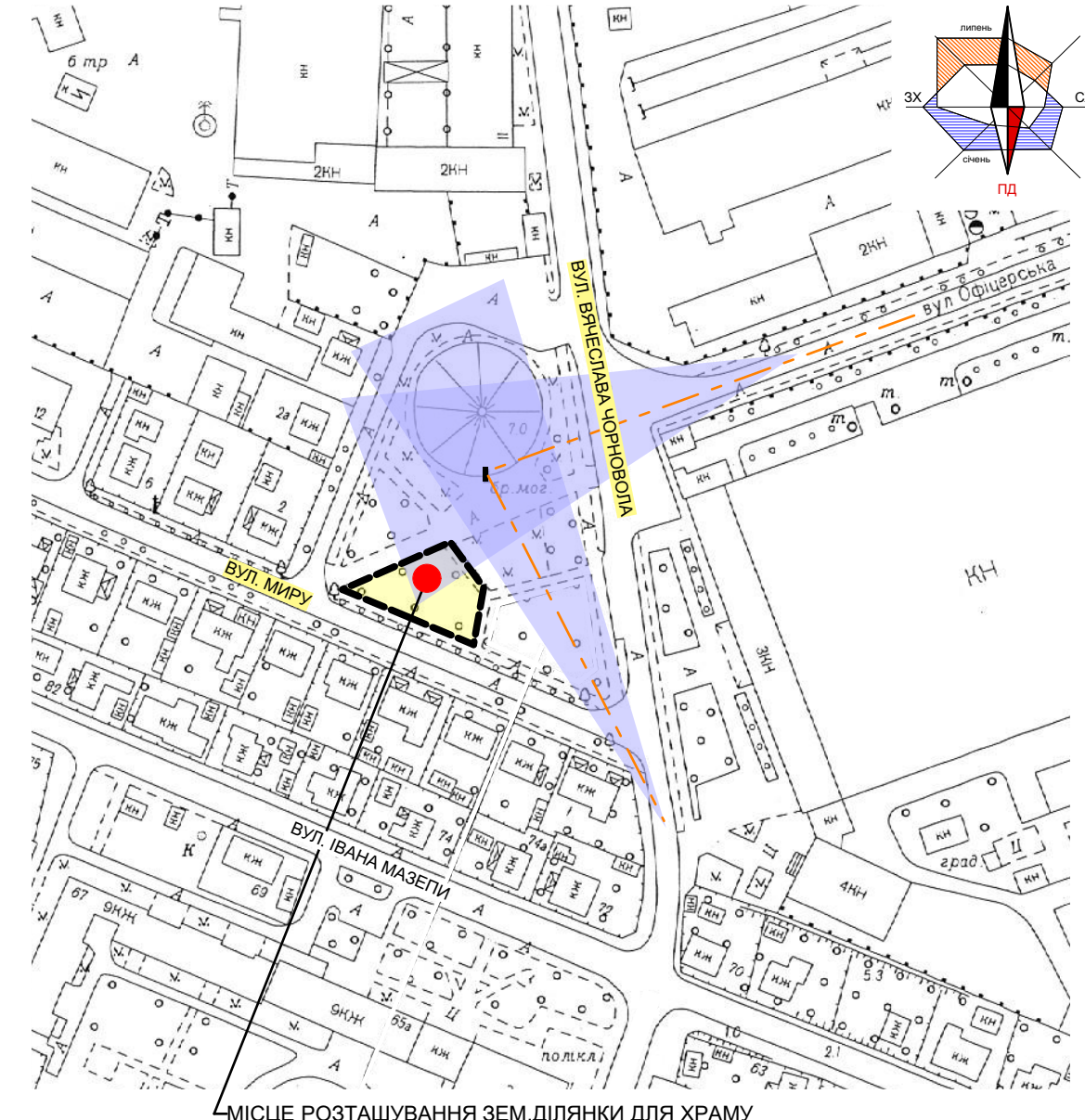
ПІДПИС І ДАТА	
ІНВ.№ ОРИГІНАЛУ	

ЗМІНА	КІЛЬК.	АРКУШ	№ ДОК.	ПІДПИС	ДАТА
					2016-07-14
ГАП		ЛОШАК В.А.		<i>[Signature]</i>	
РОЗРОБИВ		ЛОШАК В.А.		<i>[Signature]</i>	
ПЕРЕВІРИВ		ЛОШАК		<i>[Signature]</i>	
Н.КОНТРОЛЬ		ЖАНДАРОВ		<i>[Signature]</i>	

20160704 - ДПТ		
БУДІВНИЦТВО ХРАМУ АРХАНГЕЛА ГАВРІІЛА УКРАЇНСЬКОЇ ПРАВОСЛАВНОЇ ЦЕРКВИ, КИЇВСЬКОГО ПАТРІАРХАТУ, ПО ВУЛ. В.ЧОРНОВОЛА, У М. Б.ЦЕРКВА, КИЇВСЬКОЇ ОБЛАСТІ замовник: ПАРАФІЯ АРХАНГЕЛА ГАВРІІЛА УПЦ КП		
СТАДІЯ	АРКУШ	АРКУШІВ
ДПТ	4	
РОЗТАШУВАННЯ В СИСТЕМІ ПЛАНУВАЛЬНИХ ОБМЕЖЕНЬ		ПНТП "ЕФЕКТ" М.БИЛА ЦЕРКВА



"ЧЕРВОНІ ЛІНІЇ" ТА ЇХ ПРОФІЛІ ОКРЕМО ЗАПРОЕКТОВАНО НА СТАДІЇ РОЗРОБЛЕННЯ ГП МІСТА, ТА НАДАЮТЬСЯ УПРАВЛІННЯМ МІСТОБУДУВАННЯ ТА АРХІТЕКТУРИ НА МАТЕРІАЛАХ ОНОВЛЄНОЇ ТОПООСНОВИ



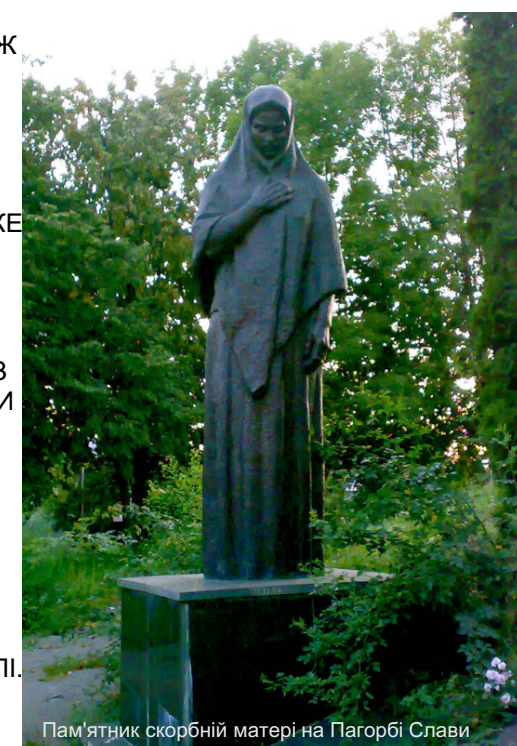
ОСНОВНІ ПОКАЗНИКИ ПО ГЕНПЛАНУ

ПЛОЩА ДІЛЯНКИ (ОРІЄНТОВНО) - 0,0615ГА (615М²) = 100%
 ПЛОЩА ЗАБУДОВИ - 52,00 М² = 8,45%
 ПЛОЩА ПОКРИТТЯ (ФЕМ) - 210,00 М² = 34,15%
 ПЛОЩА ОЗЕЛЕНЕННЯ (ГАЗОН) - 353,00 М² = 57,4%

ВІДОМІСТЬ ЖИТЛОВИХ І ГРОМАДСЬКИХ БУДИНКІВ ТА СПОРУД

№№ НА ГП	НАЙМЕНУВАННЯ, ПОЗНАЧЕННЯ	ПОВЕРХОВІСТЬ	КІЛЬКІСТЬ		ПЛОЩА (м2)			БУДІВЕЛЬНИЙ ОБ'ЄМ (м3)	
			БУДІВЕЛЬ	КВАРТИР	ЗАБУДОВИ	ЗАГАЛЬНА	ПІДЗЕМНИЙ	ВСЬОГО	
			БУДІВЛІ	ВСЬОГО	БУДІВЛІ	ВСЬОГО	БУДІВЛІ	ВСЬОГО	
1	ХРАМ	1	1	-	52,00	52,87	-	346,88	

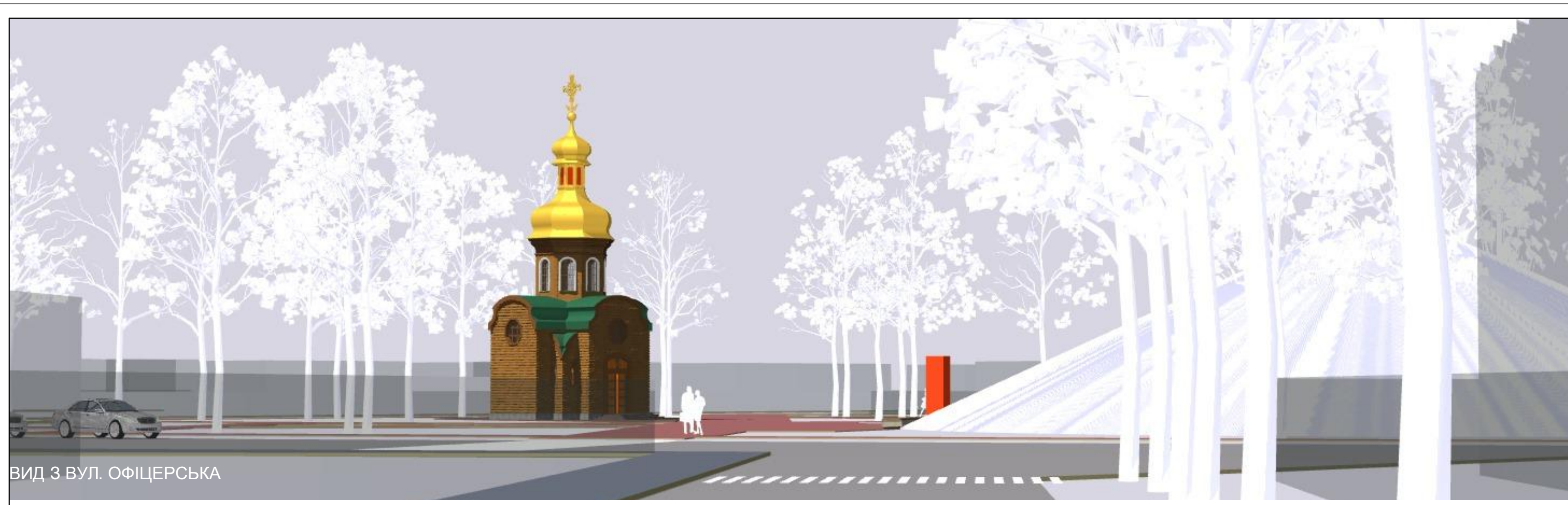
- ІСНУЮЧЕ ВИКОРИСТАННЯ ТЕРИТОРІЇ - ПАГОРБ СЛАВИ З ПАМ'ЯТНИКОМ СКОРБЇНИ МАТЕРІ - НЕ ЗМІНЮЄТЬСЯ. ВІДСТАНЬ МІЖ ПАМ'ЯТНИКОМ ТА ХРАМОМ-46,75 МЕТРІВ. ХРАМ З ГАБАРИТАМИ 8x8x16h, НА ТАКІЙ ВІДСТАНІ, НЕ БУДЕ НЕГАТИВНО ВПЛИВАТИ НА ІСНУЮЧИЙ МЕМОРИАЛ, А ДОПОВНИТЬ ІСНУЮЧИЙ ПАМ'ЯТНИК, ПІДСИЛИТЬ ЙОГО ЕМОЦІЙНИЙ ВПЛИВ ТА ДУХОВНІСТЬ МІСЦЯ.
- ІСНУЮЧІ СХЕМИ ДОРОЖНЬОГО РУХУ ТА РУХУ ПІШОХІДІВ ЯКІ УЖЕ ФУНКЦІОНУЮТЬ - ЗМІН, ПОВ'ЯЗАНИХ З БУДІВНИЦТВОМ ХРАМУ, НЕ ПОТРЕБУЮТЬ.
- ІНЖЕНЕРНА ПІДГОТОВКА ТЕРИТОРІЇ ТА ВЕРТИКАЛЬНЕ ПЛАНУВАННЯ ВИРІШУЄТЬСЯ З МІНІМАЛЬНИМ ВТРУЧАННЯМ ТА БЕЗ ПОРУШЕННЯ ІСНУЮЧИХ ПОЗНАЧОК РЕЛЬЄФУ, ТА ІСНУЮЧОЇ СХЕМИ ВІДВЕДЕННЯ ОПАДІВ І СХЕМИ ЗЛИВОВОЇ КАНАЛІЗАЦІЇ
- ІНЖ. МЕРЕЖІ ПІДКЛЮЧАЮТЬ ЗГІДНО ТУ
- ВИКОРИСТАННЯ ПІДЗЕМНОГО ПРОСТОРУ НЕ ПЕРЕДБАЧАЄТЬСЯ
- ДЕРЕВА, ЯКІ ПОПАЛИ ПІД ПЛЯМУ ЗАБУДОВИ (5 ШТ) ЗНЕСТИ, ТА ВИКОНАТИ КОМПЕНСАЦІЙНЕ ВИСАДЖУВАННЯ ДЕРЕВ (27ШТ). ВИКОНАТИ ПІДЧИЩЕННЯ ДЕРЕВ ЗНИЗУ НА ВИСОТУ 3...4М ВІД ЗЕМЛІ. ОЧИСТИТИ ВІЗУАЛЬНІ ОСІ ВІД НЕОКУЛЬТУРЕНОГО ОЗЕЛЕНЕННЯ (ПАМ'ЯТНИК СИЛЬНО ЗАРІС. ФОТО -ДИВ. АРКУШ ДПТ-6)



Пам'ятник скорбної матері на Пагорбі Слави

20160704 - ДПТ				
БУДІВНИЦТВО ХРАМУ АРХАНГЕЛА ГАВРІЛА ПАТРИАРХАТУ, УКРАЇНСЬКОЇ ПРАВОСЛАВНОЇ ЦЕРКВИ, КИЇВСЬКОГО ПАРІАРХАТУ, ПО ВУЛ. В.ЧОРНОВОЛА, У М. Б.ЦЕРКВА, КИЇВСЬКОЇ ОБЛАСТІ				
ЗМОВНИК: ПАРАФІЯ АРХАНГЕЛА ГАВРІЛА УЛЦІ КП				
ЗМІНА	КІЛЬК.	АРКУШ	№ ДОК.	ПІДПИС
ГАП	ЛОШАК В.А.			
РОЗРОБИВ	ЛОШАК В.А.			
ПЕРЕВІРИВ	####			
Н.КОНТРОЛЬ	ЖАНДАРОВ			
ДЕТАЛЬНИЙ ПЛАН ТЕРИТОРІЇ			СТАДІЯ	АРКУШ
СИТУАЦІЙНИЙ ПЛАН, ПРОЕКТНИЙ ГЕНПЛАН, ОСНОВНІ ПОКАЗНИКИ			ДПТ	5
			ПНТП "ЕФЕКТ"	

ПОГОДЖЕНО:	
РОЗДІЛ ВК	РОЗДІЛ ОВ
РОЗДІЛ ОВ	РОЗДІЛ Е
ЗАМ. ІНБ. №	
ПІДПИС І ДАТА	
ІНБ. № ОРІГІНАЛУ	



ВИД З ВУЛ. ОФІЦЕРСЬКА

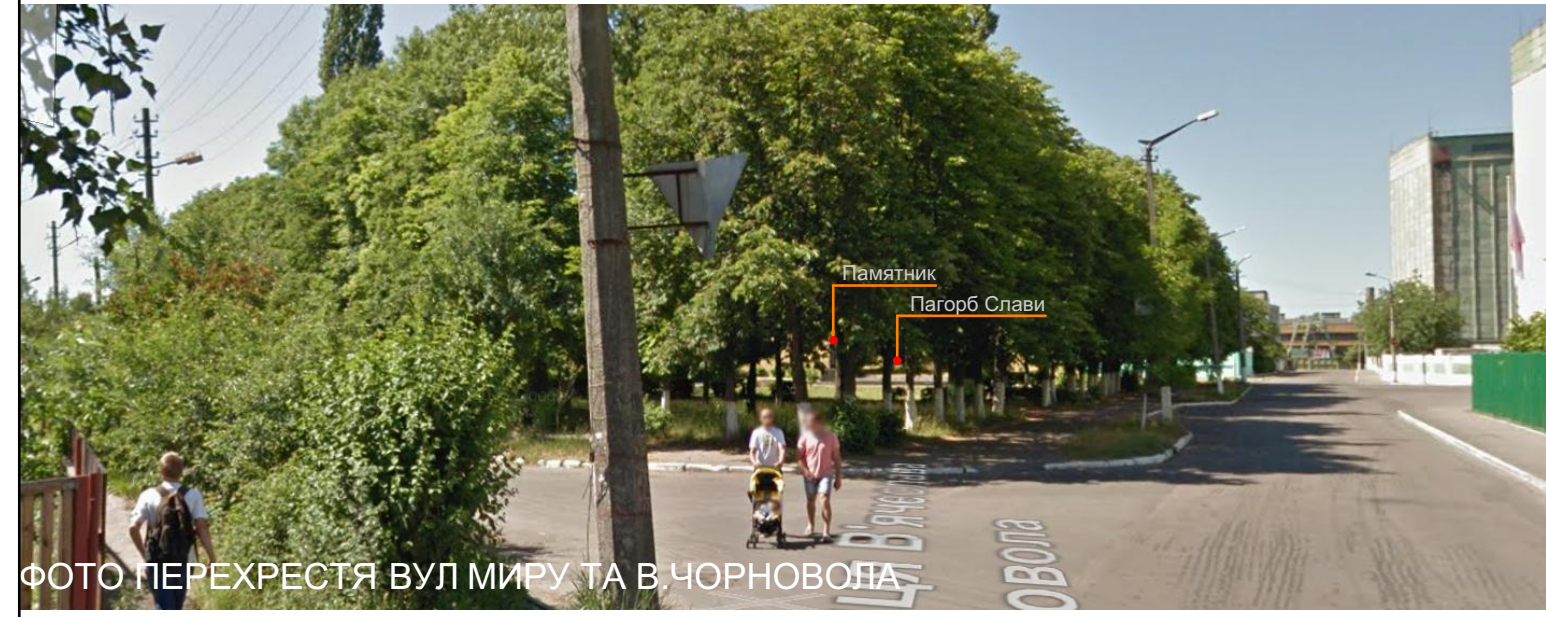


ФОТО ПЕРЕХРЕСТЯ ВУЛ МИРУ ТА В. ЧОРНОВОЛА

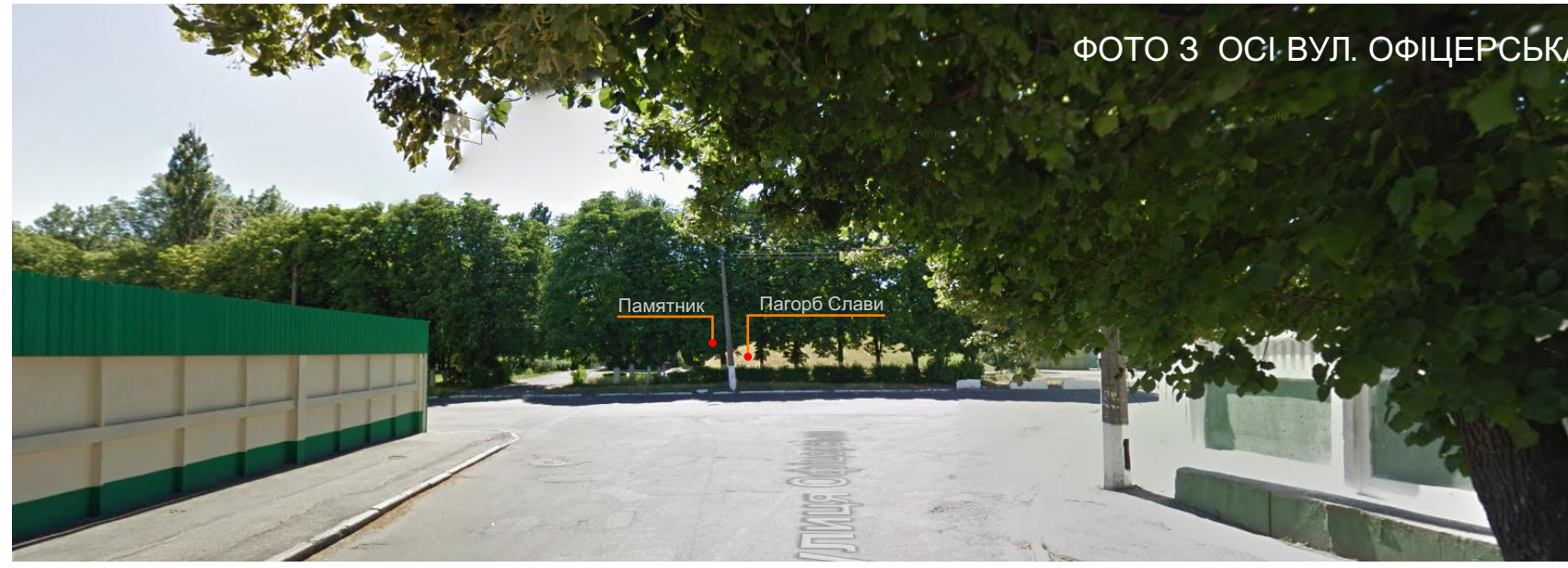


ФОТО З ОСІ ВУЛ. ОФІЦЕРСЬКА



ВИД ПЕРЕХРЕСТЯ ВУЛ. МИРУ ТА В. ЧОРНОВОЛА



ВИД З ВУЛИЦІ МИРУ

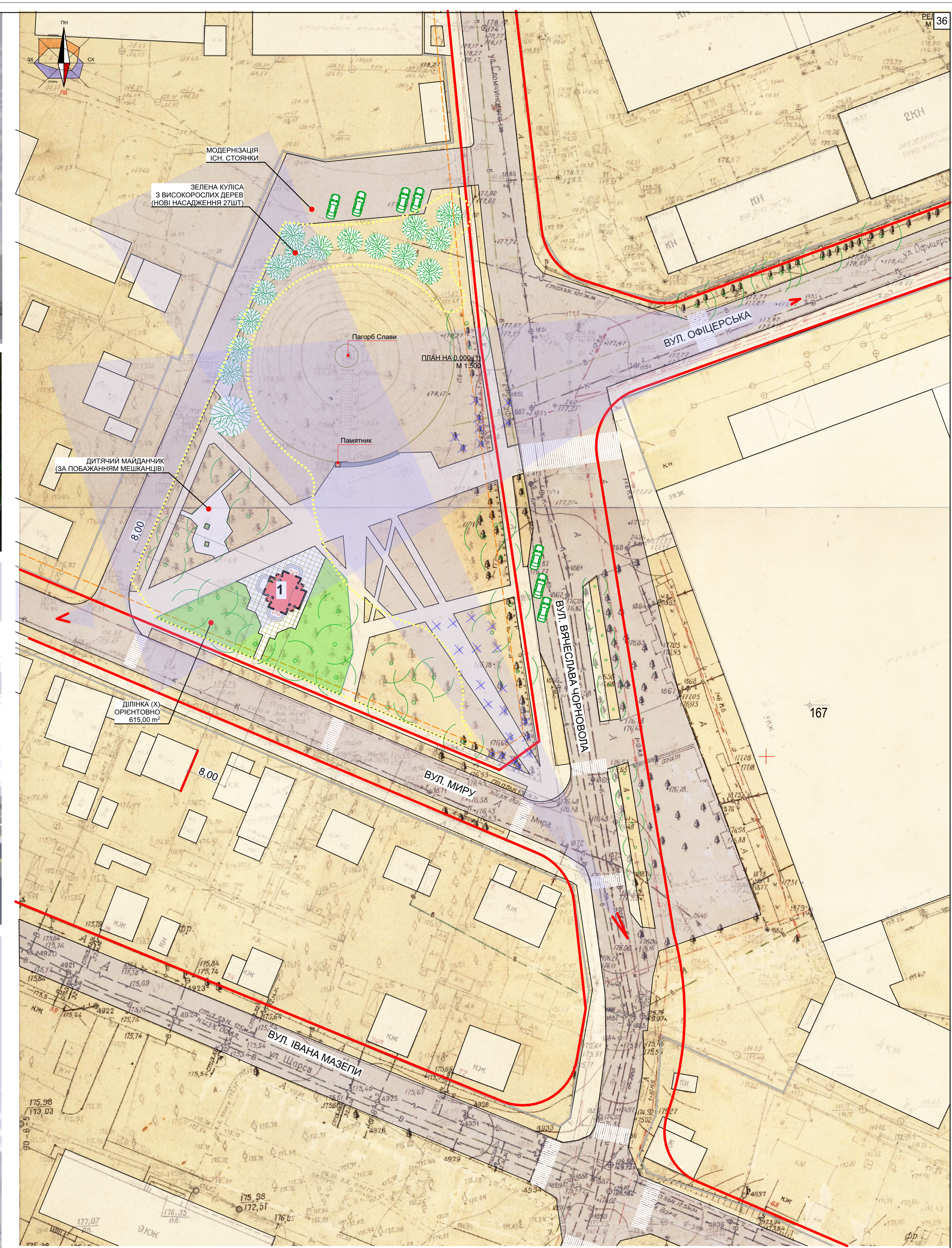


ФОТО З ОСІ ВУЛ. МИРУ

№		ПЛОЩА (м ²)		БУДОВ'ЄМ (м ³)	
		ЗАБУДОВИ	ЗАГАЛЬНА	В Т.Ч. НИЖЧЕ 0,00	ВСЬОГО
1	ХРАМ	52,00	52,87	0,00	346,88

20160704 - ДІП					
БУДІВНИЦТВО ХРАМУ АРХАНГЕЛА ГАВРИЛА					
УКРАЇНСЬКОЇ ПРАВОСЛАВНОЇ ЦЕРКВИ, КИЇВСЬКОГО ПАТРИАРХАТУ,					
ПО ВУЛ. В. ЧОРНОВОЛА, Ч.М. Б. ЦЕРКВА, КИЇВСЬКОЇ ОБЛАСТІ					
Замовник: ПАРАФАР АРХАНГЕЛА ГАВРИЛА УЛЦІ 101					
ЗМІНА	КІЛЬК.	АРКУШ	№ ДОК.	ПІДПИС	ДАТА
ГАП	ЛОШАК В.А.				2016-07-14
РОЗРОБИВ	ЛОШАК В.А.				
ПЕРЕВІРИВ	ЛОШАК				
Н.КОНТРОЛЬ	ЖАНДАРОВ				
ДЕТАЛЬНИЙ ПЛАН ТЕРИТОРІЇ				СТАДІЯ	АРКУШ
ОБГРУНТУВАННЯ СХЕМИ ГЕНПЛАНУ				6	АРКУШІВ
ПНТП "ЕФЕКТ"				В.М. СІМОН	

ПОС. ДИЖЕНО.
РОЗДІЛК.
РОЗДІЛ.ОБ.
РОЗДІЛ.
ЗАМ.ІВ.ІВ.№
ПІДПИС.ДАТА.
ІВ.М.ОРИГІНАЛІ